

NEJVYŠŠÍ KONTROLNÍ ÚŘAD

VÝSTAVBA SÍDLA V HOLEŠOVICÍCH



NKÚ_SOUČASNOST

PRAHA - HOLEŠOVICE

(MULTIFUNKČNÍ ADMINISTRATIVNÍ BUDOVA)

1999 - PŮVODNÍ ÚR

- ARENA A7 - BÝVALÝ HOLEŠOVICKÝ PIVOVAR

2006 - ZMĚNA ÚZEMNÍHO ROZHODNUTÍ

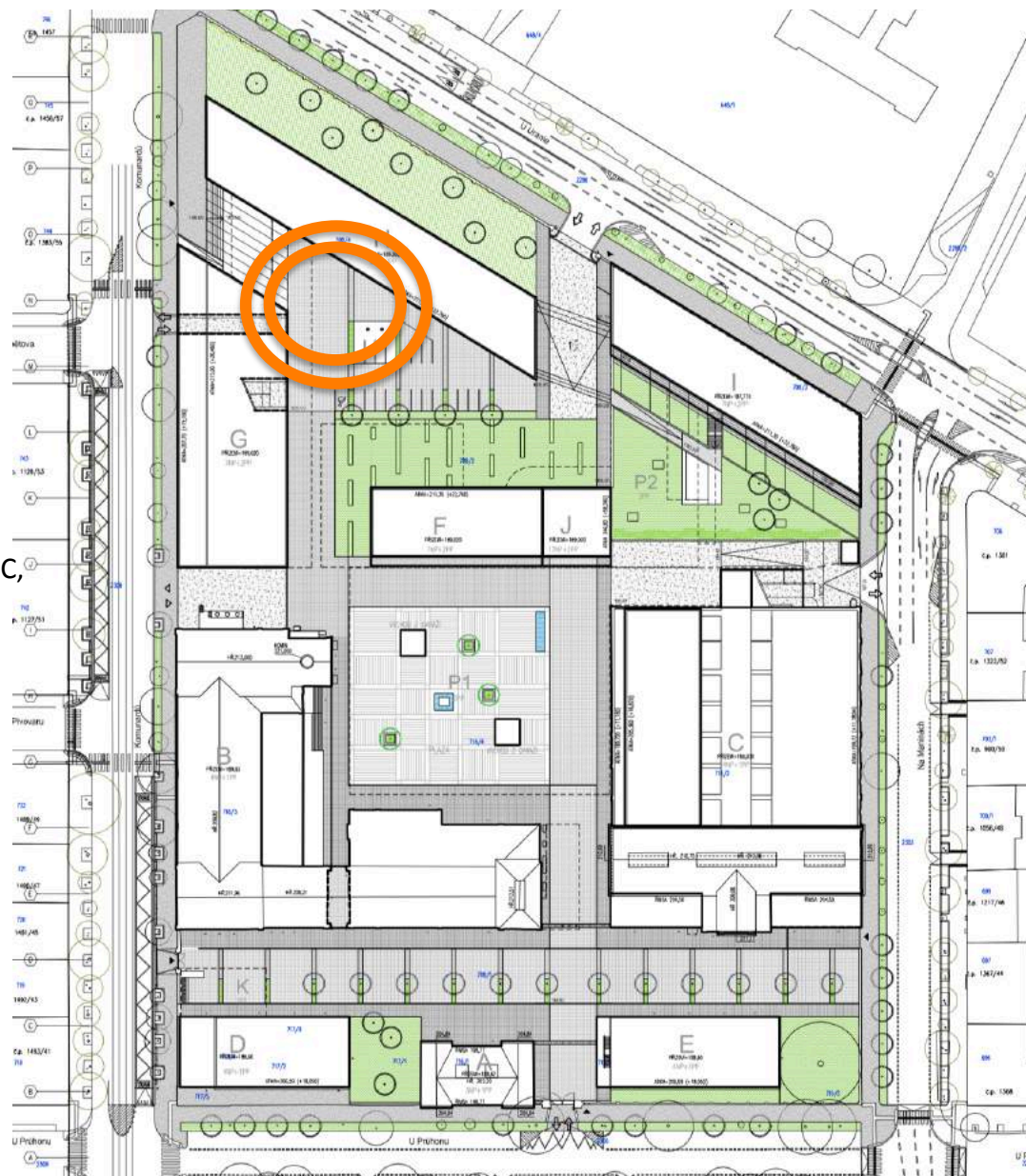
- VYČLENĚNÍ PROSTORU PRO STÁVAJÍCÍ ZÁMĚR
- SAMOSTATNÉ ŘEŠENÍ VÝSTAVBY OBJEKTŮ A, B, C, D, E, F, I, J, K

2017 - POKRAČOVÁNÍ 3. FÁZE DOSTAVBY

- OBJEKTY G A H

MÍSTO

- HOLEŠOVICKÝ MEANDR, ORTENOVO NÁM.
- VYSOCE URBANIZOVANÝ PROSTOR
- OCHRANNÉ PÁSMO PAMÁTKOVÉ REZERVACE
- BLÍZKOST TRAMVAJOVÉ DOPRAVY



NKŮ_SOUČASNOST

PRAHA - HOLEŠOVICE

(MULTIFUNKČNÍ ADMINISTRATIVNÍ BUDOVA)

PŮVODNÍ ZÁMĚR

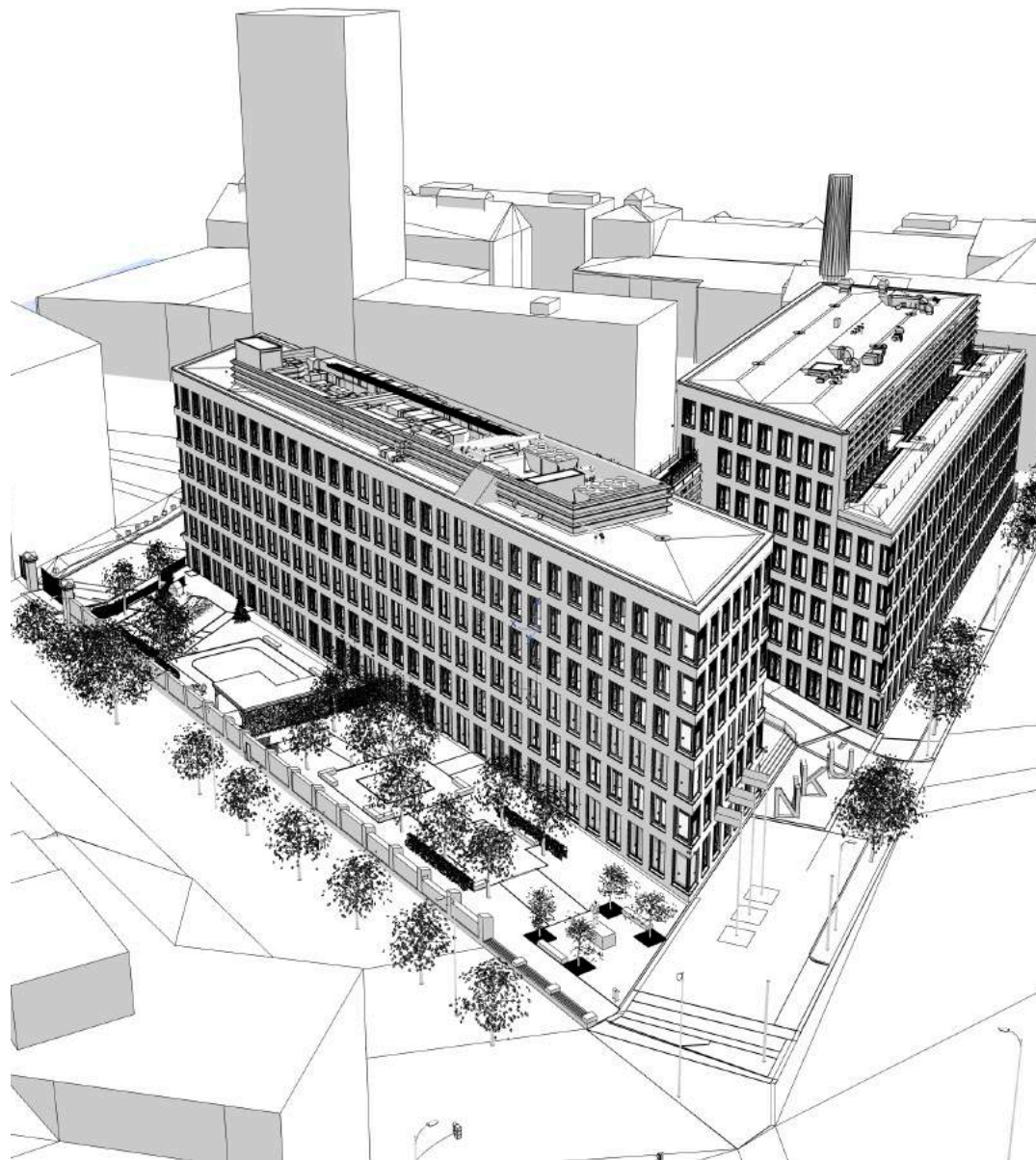
- BÝVALÝ HOLEŠOVICKÝ PIVOVAR
- ROZVOLNĚNÝ URBANISTICKÝ KONCEPT

BILANCE

- ZASTAVĚNÁ PLOCHA - 3 903 m²
- HRUBÁ UŽITNÁ PLOCHA - 24 896 m²
- OBESTAVĚNÝ PROSTOR - 93 227 m³
- 4 STAVEBNÍ OBJEKTY
- 10 INŽENÝRSKÝCH OBJEKTŮ

TECHNOLOGIE

- ENERGETICKÉ ZEMNÍ VRTY
- PŘÍPRAVA ELEKTRO MOBILITU
- PŘÍPRAVA PRO FOTOVOLTAIKU
- TRAFOSTANICE
- DIESELAGREGÁT



NKÚ_SOUČASNOST

PRAHA - HOLEŠOVICE

(MULTIFUNKČNÍ ADMINISTRATIVNÍ BUDOVA)

KONSTRUKCE

KCE - ŽB SKELET S OBVODOVOU STĚNOU

SUTERÉNY - BÍLÁ VANA + PILOTY V OBJEKTU H

SPOJOVACÍ KRČEK - LEPENÉ DŘEVO

JÁMY - KOTVENÁ BERLÍNSKÁ STĚNA

FUNKCE

OBJEKT G - 2PP - 7NP

ADMINISTRATIVA NKÚ

GASTRO

TECHNOLOGIE

OBJEKT H - 1PP - 6NP

ADMINISTRATIVA NKÚ,

KANCELÁŘ A ARCHIV PSP ČR

PARLAMENTNÍ KNIHOVNA,

DĚTSKÁ SKUPINA, POLICIE ČR,

KONFERENCE SÁL



NKÚ_SOUČASNOST

PRAHA - HOLEŠOVICE

(MULTIFUNKČNÍ ADMINISTRATIVNÍ BUDOVA)

PARTER

HŘIŠTĚ DĚTSKÉ SKUPINY

- ALTÁN + VYŽITÍ PRO DĚTI

VEŘEJNÝ PARK

- ODPOČINKOVÉ MÍSTO OBJEKTŮ G A H
- UMĚLECKÉ PRVKY (STRÁŽCE, ZK, LÍPA)

NÁSTUPNÍ PROSTOR A ULIČNÍ ČÁST

- VLAJKOVÉ ŽERDI
- PLASTIKY PÍSMEN NKÚ/KPS
- KRYTÝ VSTUP - MARKÝZA
- DOPLNĚNÍ ALEJE

VNITROBLOK

- VZROSTLÁ ZELEŇ
- PARKOVÁNÍ PRO NÁVŠTĚVY, ZÁSOBOVÁNÍ



NKÚ_SOUČASNOST

PRAHA - HOLEŠOVICE

(MULTIFUNKČNÍ ADMINISTRATIVNÍ BUDOVA)

VEGETACE

PARTER

- VZROSTLÉ STROMY (PŘEVLÁDAJÍCÍ ACER)
- PŮDOPOKRYVNÉ KEŘE

STŘEŠNÍ ROVINA 6NP OBJ H A 7NP OBJ G

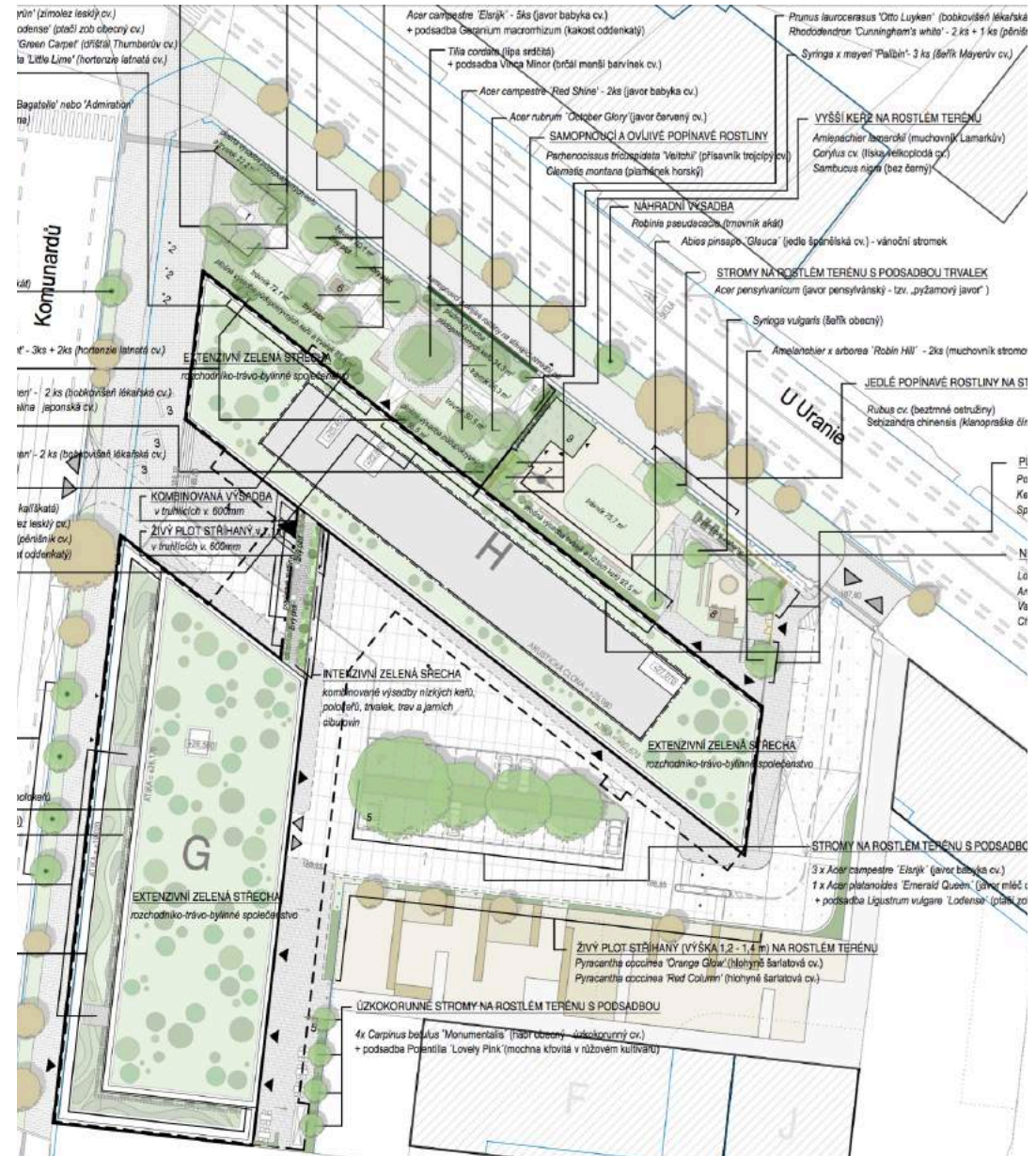
- ROZCHODNÍKOVO - TRÁVO BYLINNÉ SPOLEČENSTVO
- BEZÚDRŽBOVÉ ŘEŠENÍ

STŘEŠNÍ TERASA KOLEGIA

- EXTENZIVNÍ STŘEŠNÍ ZAHRADA
- MOBILNÍ TRUHLÍKY PRO POPÍNAVOU ZELEŇ
- MODELACE SUBSTRÁTU, KEŘE, TRVALKY

SPOJOVACÍ KRČEK

- INTENZIVNÍ STŘEŠNÍ ZAHRADA (400 MM)
- POBYTOVÁ FUNKCE - LAVIČKY
- ŽIVÝ PLOT, KEŘE, TRVALKY



NKÚ_SOUČASNOST

PRAHA - HOLEŠOVICE

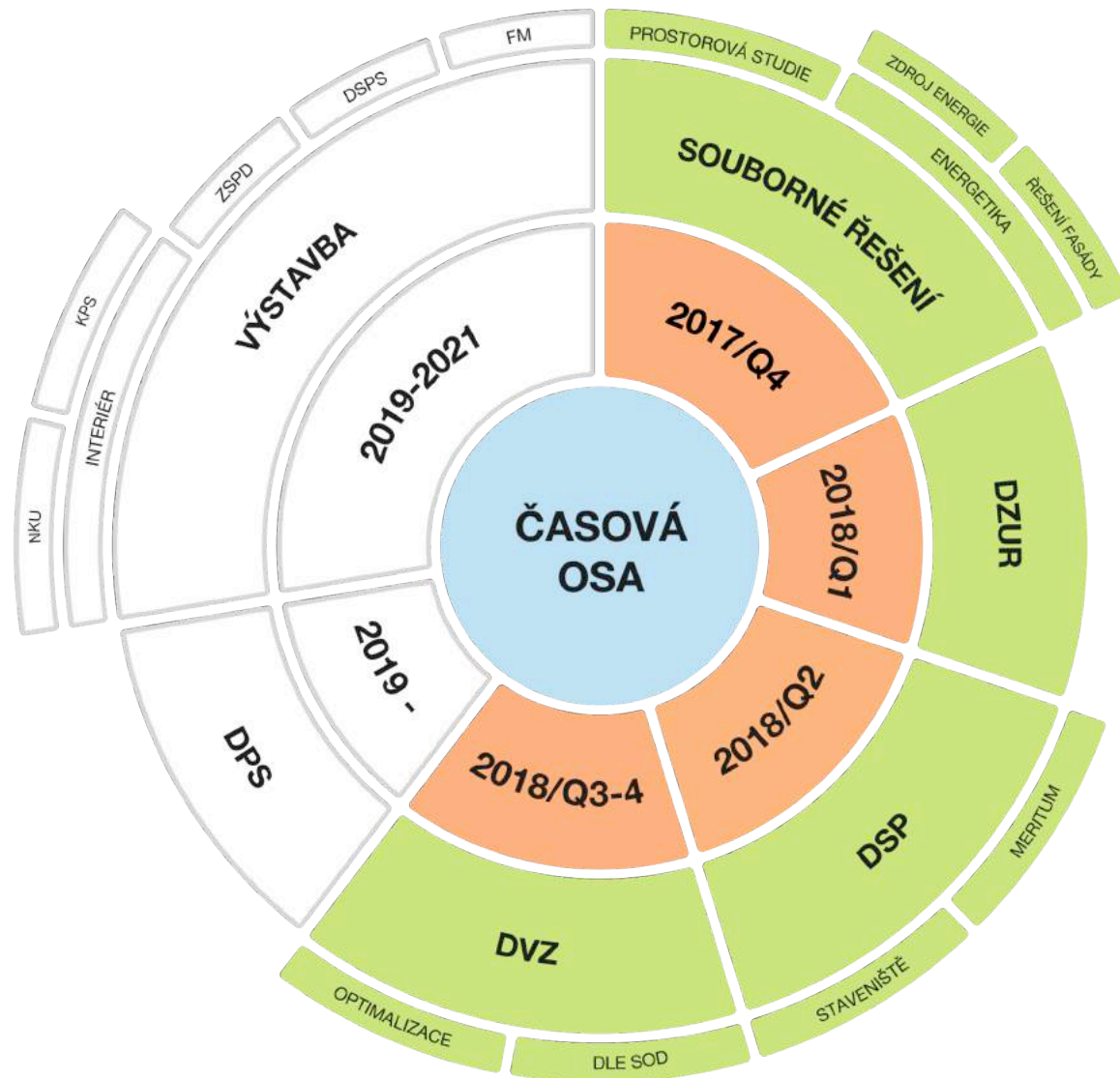
(MULTIFUNKČNÍ ADMINISTRATIVNÍ BUDOVA)



NKÚ_HISTORIE

ČASOVÁ OSA PROJEKTU

- SOUBORNÉ ŘEŠENÍ STAVBY
PROSTOROVÉ UMÍSTĚNÍ KPS
NÁVRH FASÁDY
ENERGETICKÝ ZDROJ OBJEKTU
ZMĚNA LOP NA TOP
- ZMĚNA ÚZEMNÍHO ROZHODNUTÍ
- STAVEBNÍ POVOLENÍ
- VÝBĚR ZHOTOVITELE

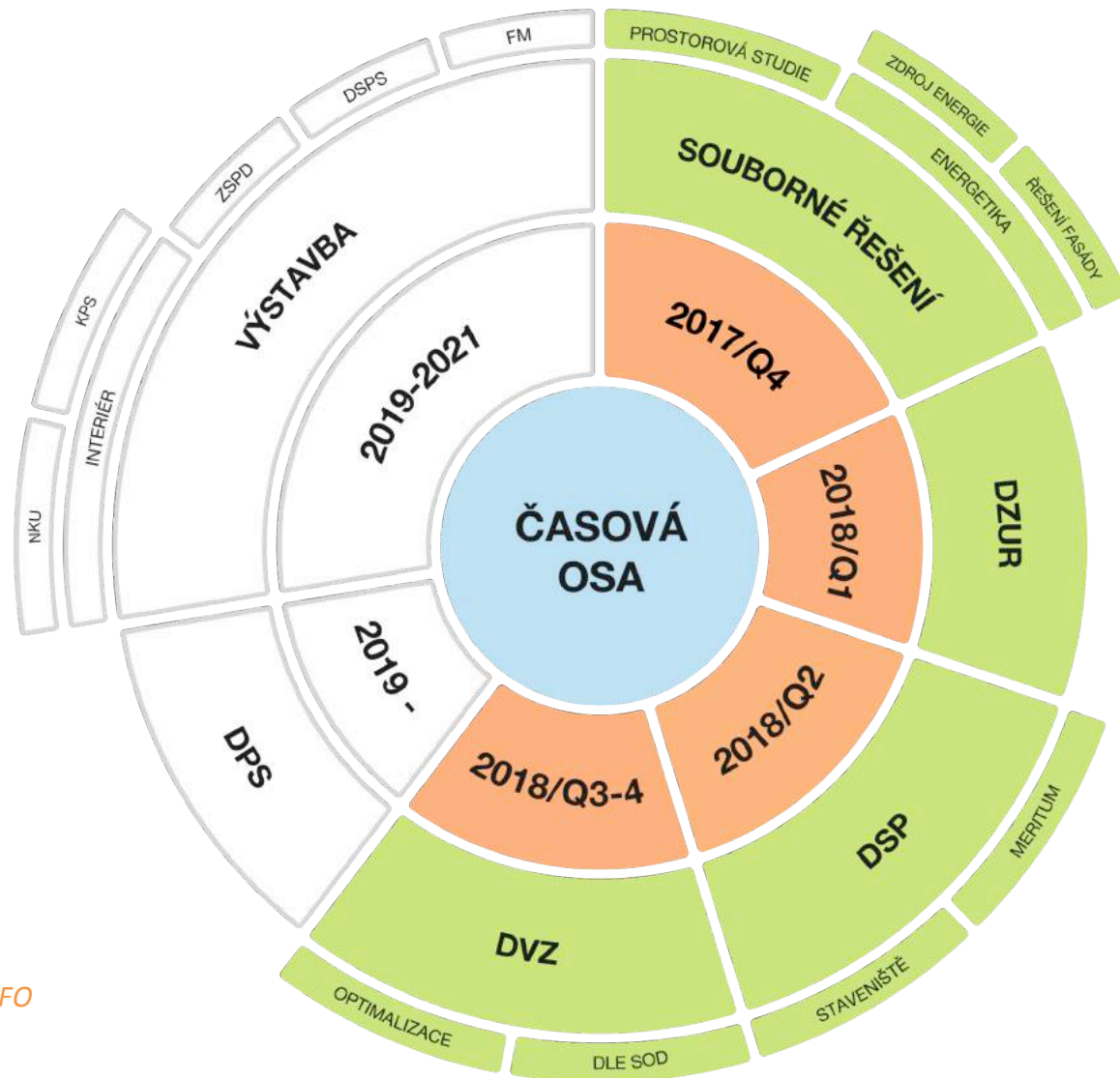


NKÚ_HISTORIE

ČASOVÁ OSA PROJEKTU

- **SOUBORNÉ ŘEŠENÍ STAVBY**
PROSTOROVÉ UMÍSTĚNÍ KPS
NÁVRH FASÁDY
ENERGETICKÝ ZDROJ OBJEKTU
ZMĚNA LOP NA TOP
- **ZMĚNA ÚZEMNÍHO ROZHODNUTÍ**
- **STAVEBNÍ POVOLENÍ**
- **VÝBĚR ZHOTOVITELE**

OD POČÁTKU PRÁCE V BIMU
ZÓNY/MIND MAPY
DŮSLEDNÉ ZAZNAMENÁVÁNÍ INFO



NKÚ_HISTORIE

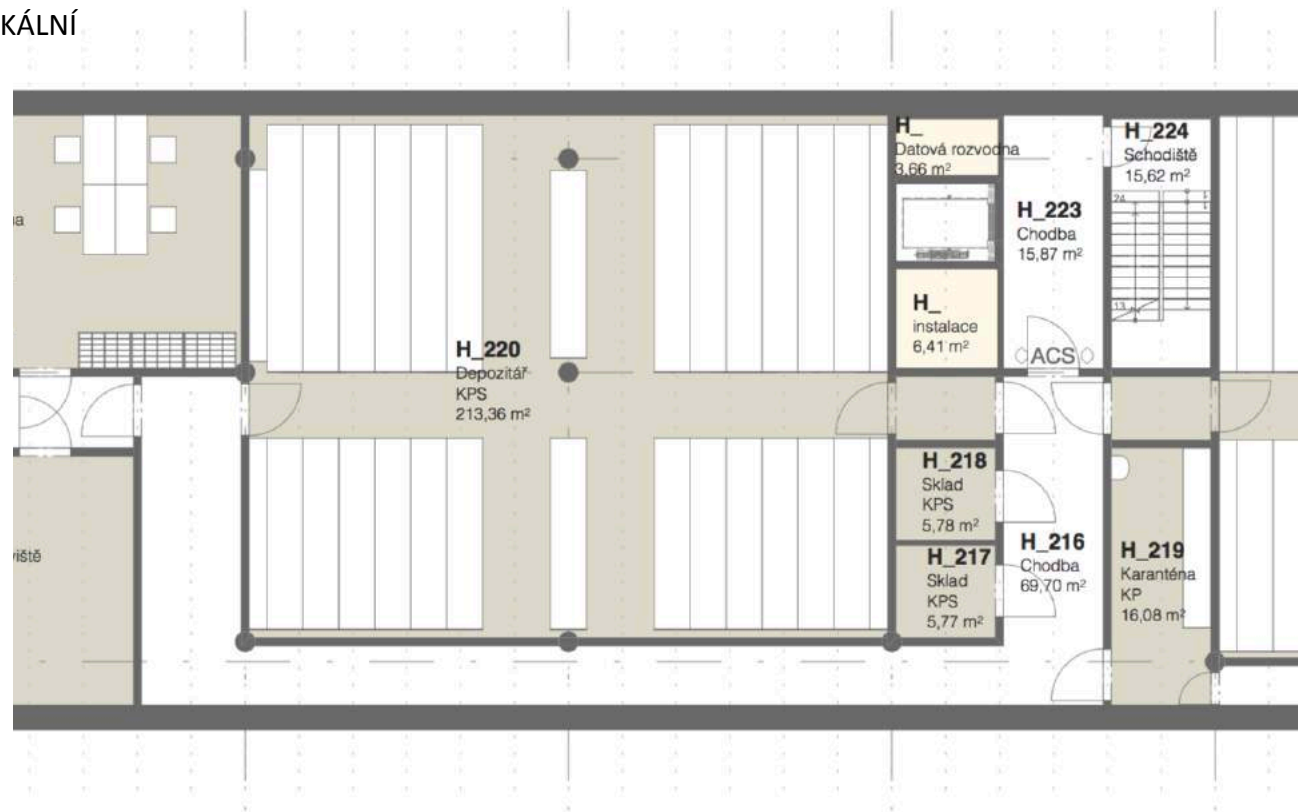
SOUBORNÉ ŘEŠENÍ STAVBY – UMÍSTĚNÍ PROSTOR KPS

HODNOCENÉ VARIANTY

- DLE STUDIE INVIN
- HORIZONTÁLNÍ VS. VERTIKÁLNÍ USPOŘÁDÁNÍ

KRITÉRIA HODNOCENÍ

- INVESTIČNÍ NÁROČNOST
- FUNKČNÍ VAZBY
- PROVOZNÍ VAZBY
- ARCHITEKTURA
- STATIKA



NKÚ_HISTORIE

SOUBORNÉ ŘEŠENÍ STAVBY – UMÍSTĚNÍ PROSTOR KPS

HODNOCENÉ VARIANTY

- DLE STUDIE INVIN
- HORIZONTÁLNÍ VS. VERTIKÁLNÍ USPOŘÁDÁNÍ

KRITÉRIA HODNOCENÍ

- INVESTIČNÍ NÁROČNOST
- FUNKČNÍ VAZBY
- PROVOZNÍ VAZBY
- ARCHITEKTURA
- STATIKA



NKÚ_HISTORIE

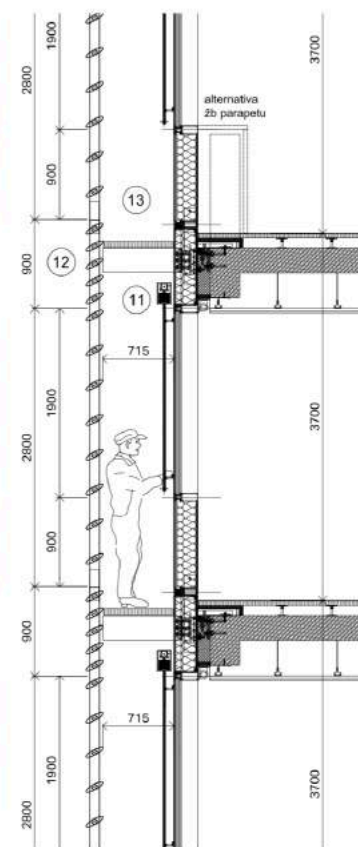
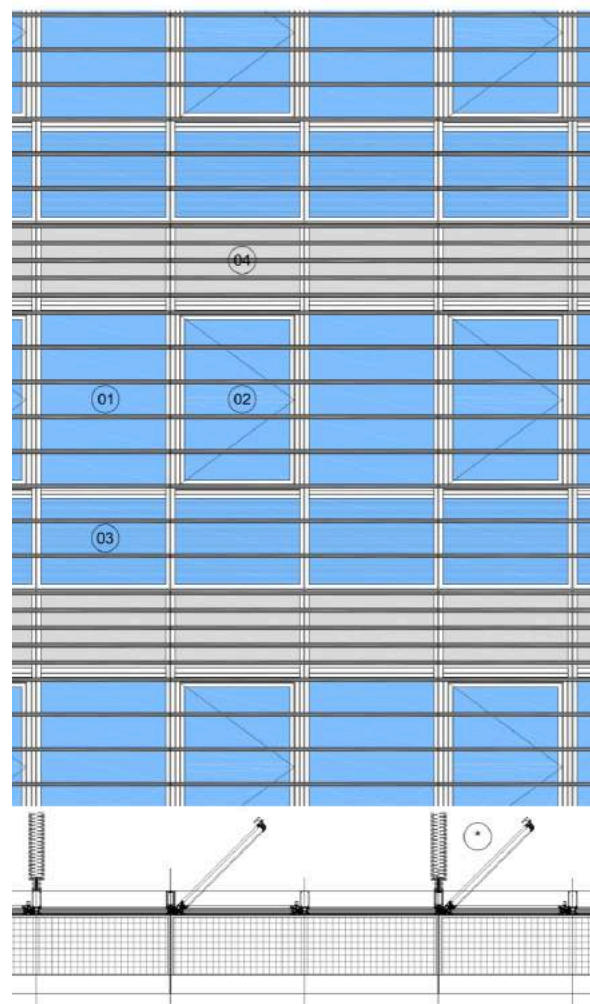
SOUBORNÉ ŘEŠENÍ STAVBY – ŘEŠENÍ FASÁDY

HODNOCENÉ VARIANTY

- **VARIANTA A**
MODULOVÝ LOP + HORIZONTÁLNÍ SLUNOLAMY
(MAXIMÁLNÍ PROSKLENÍ)
- **VARIANTA B**
MODULOVÝ LOP + HORIZONTÁLNÍ ŽALUZIE
(PROSKLENOST CCA 50%)
- **VARIANTA C**
MODULOVÝ LOP + DIAGONÁLNÍ SLUNOLAMY
(VYVÁŽENÁ PROSKLENOST)

KRITÉRIA HODNOCENÍ

- INVESTIČNÍ NÁROČNOST
- ENERGETIKA
- LCA/LCC
- ARCHITEKTURA (MATERIÁLOVÉ ŘEŠENÍ)
- ÚDRŽBA
- AKUSTIKA/MODULARITA



NKÚ_HISTORIE

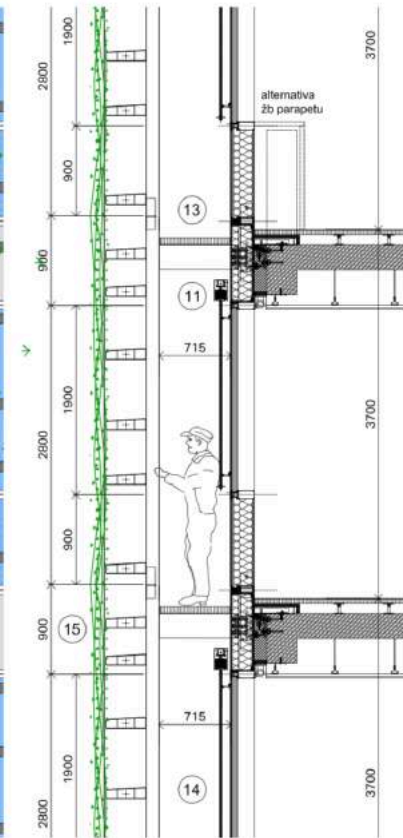
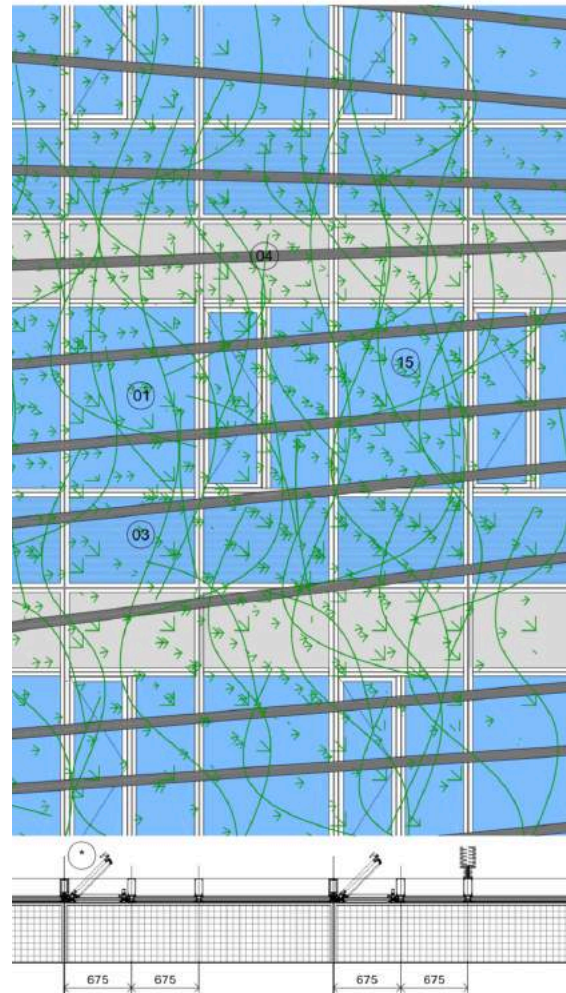
SOUBORNÉ ŘEŠENÍ STAVBY – ŘEŠENÍ FASÁDY

HODNOCENÉ VARIANTY

- **VARIANTA A**
MODULOVÝ LOP + HORIZONTÁLNÍ SLUNOLAMY
(MAXIMÁLNÍ PROSKLENÍ)
- **VARIANTA B**
MODULOVÝ LOP + HORIZONTÁLNÍ ŽALUZIE
(PROSKLENOST CCA 50%)
- **VARIANTA C**
MODULOVÝ LOP + DIAGONÁLNÍ SLUNOLAMY
(VYVÁŽENÁ PROSKLENOST)

KRITÉRIA HODNOCENÍ

- INVESTIČNÍ NÁROČNOST
- ENERGETIKA
- LCA/LCC
- ARCHITEKTURA (MATERIÁLOVÉ ŘEŠENÍ)
- ÚDRŽBA
- AKUSTIKA/MODULARITA



NKÚ_HISTORIE

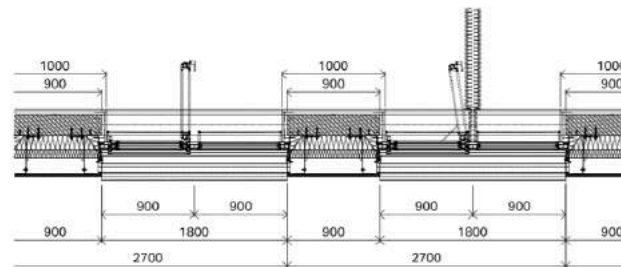
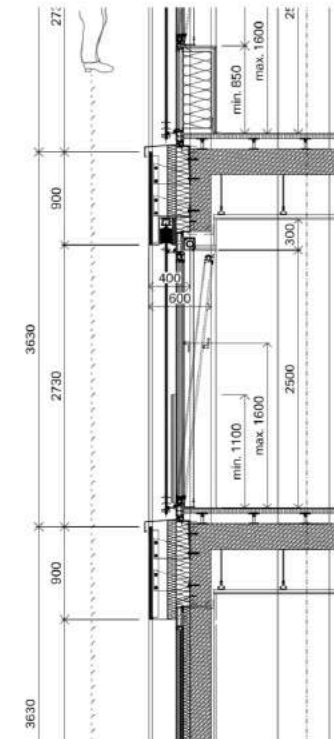
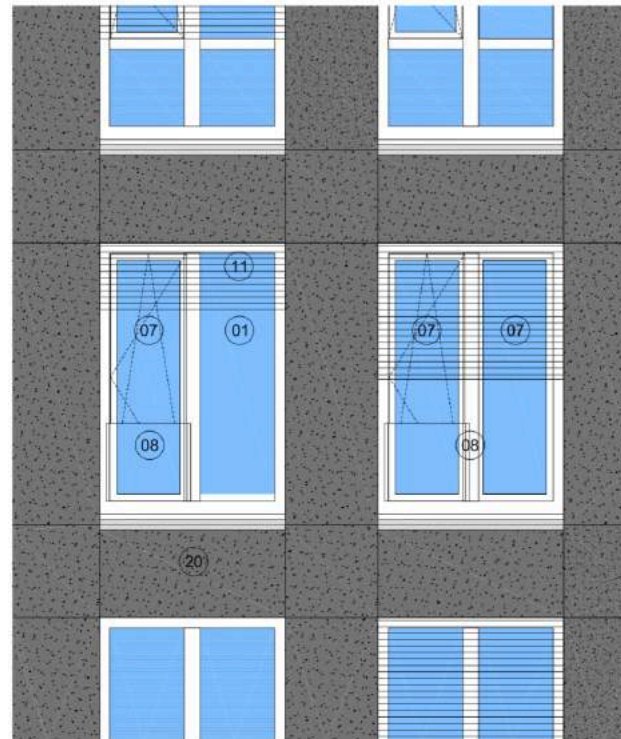
SOUBORNÉ ŘEŠENÍ STAVBY – ŘEŠENÍ FASÁDY

HODNOCENÉ VARIANTY

- **VARIANTA A**
MODULOVÝ LOP + HORIZONTÁLNÍ SLUNOLAMY
(MAXIMÁLNÍ PROSKLENÍ)
- **VARIANTA B**
MODULOVÝ LOP + HORIZONTÁLNÍ ŽALUZIE
(PROSKLENOST CCA 50%)
- **VARIANTA C**
MODULOVÝ LOP + DIAGONÁLNÍ SLUNOLAMY
(VYVÁŽENÁ PROSKLENOST)

KRITÉRIA HODNOCENÍ

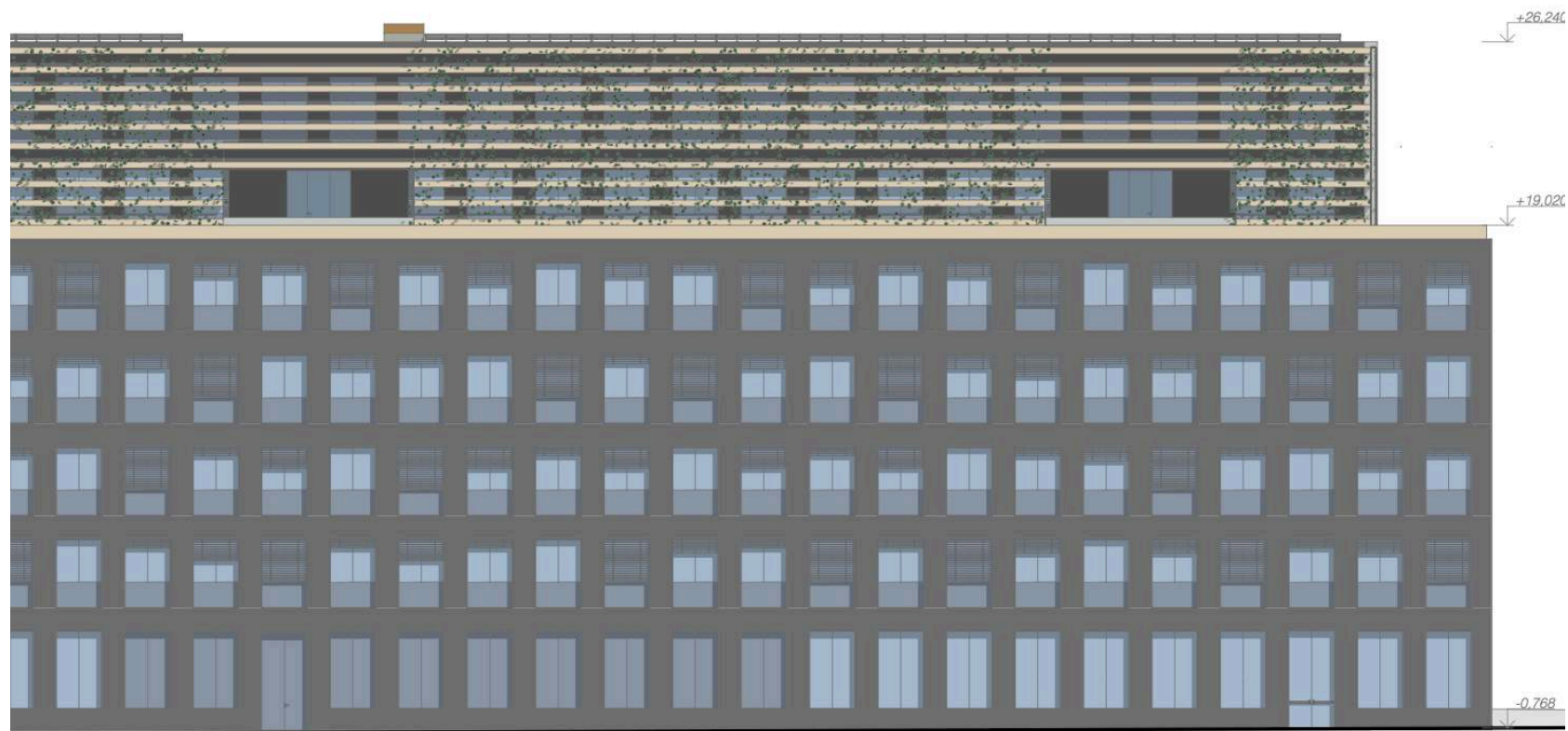
- INVESTIČNÍ NÁROČNOST
- ENERGETIKA
- LCA/LCC
- ARCHITEKTURA (MATERIÁLOVÉ ŘEŠENÍ)
- ÚDRŽBA
- AKUSTIKA/MODULARITA



NKÚ_HISTORIE

SOUBORNÉ ŘEŠENÍ STAVBY – ŘEŠENÍ FASÁDY

OBJEKT G – ZÁPADNÍ POHLED

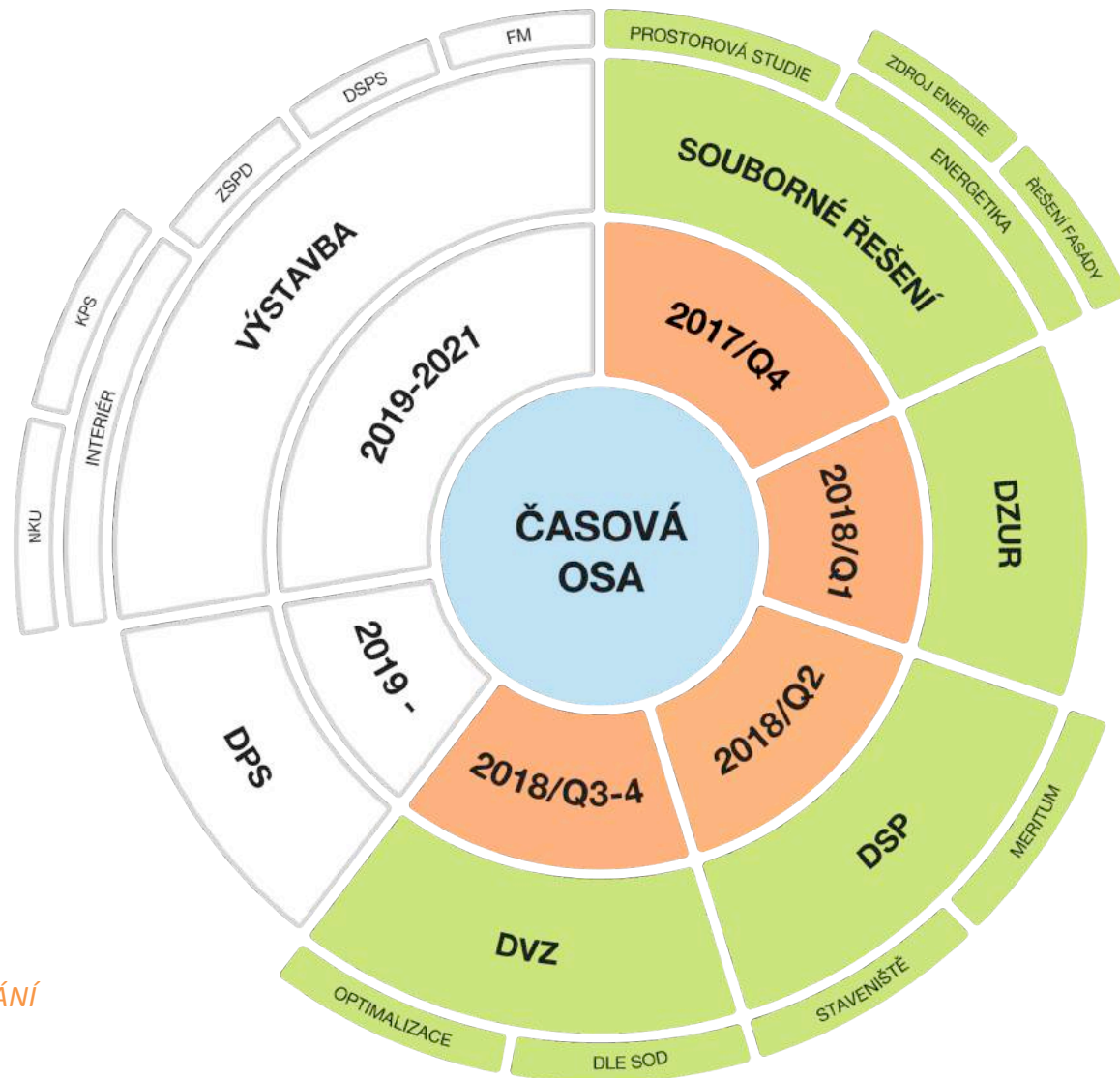


NKÚ_HISTORIE

ČASOVÁ OSA PROJEKTU

- SOUBORNÉ ŘEŠENÍ STAVBY
PROSTOROVÉ UMÍSTĚNÍ KPS
NÁVRH FASÁDY
ENERGETICKÝ ZDROJ OBJEKTU
ZMĚNA LOP NA TOP
- ZMĚNA ÚZEMNÍHO ROZHODNUTÍ
- STAVEBNÍ POVOLENÍ
- VÝBĚR ZHOTOVITELE

OD POČÁTKU PRÁCE V BIMU
KOORDINACE DOKUMENTŮ
DŮSLEDNÁ KONTROLA ODEVZDÁNÍ



NKÚ_HISTORIE

DOKUMENTACE PRO VÝBĚR ZHOTOVITELE

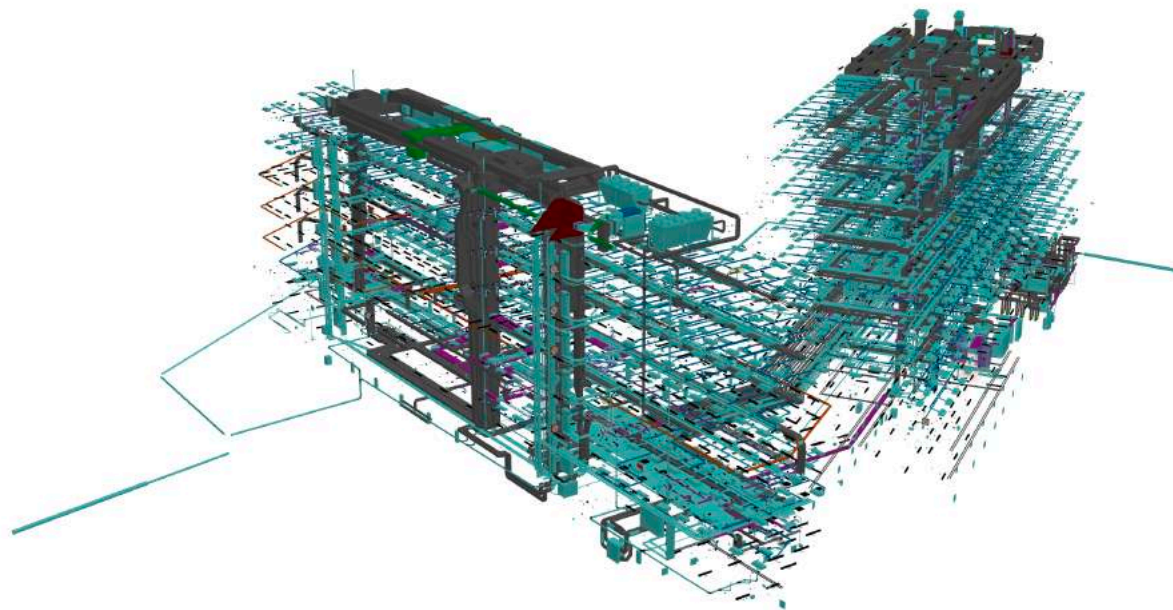
- STAVEBNÍ ŘEŠENÍ



NKÚ_HISTORIE

DOKUMENTACE PRO VÝBĚR ZHOTOVITELE

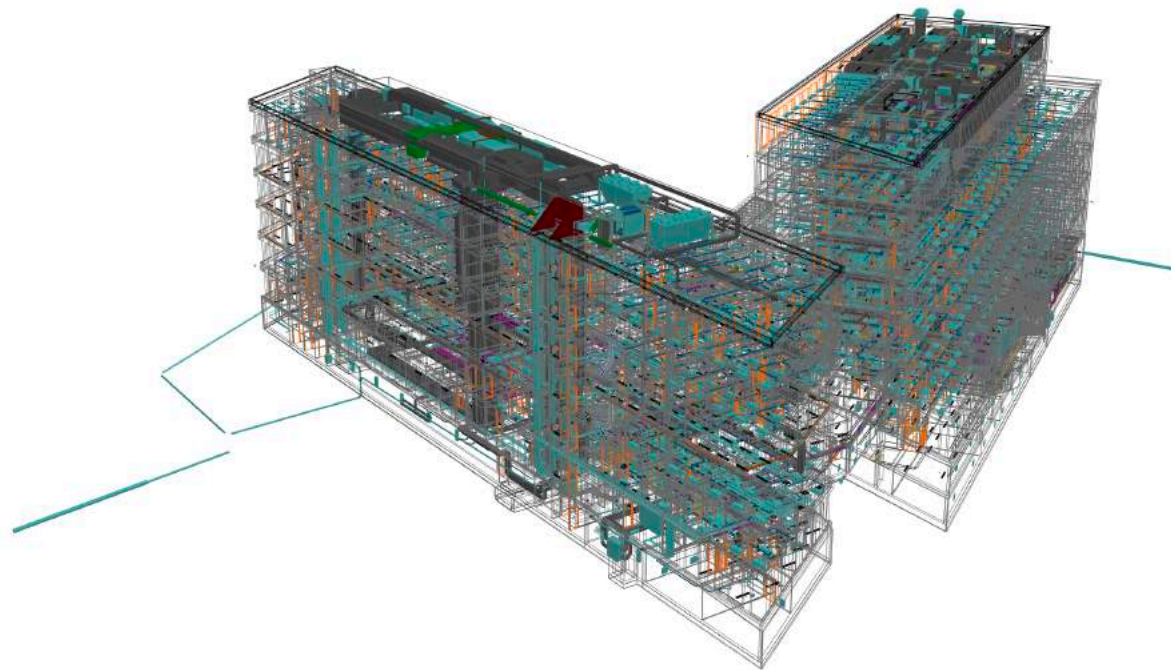
- TECHNICKÁ ZAŘIZENÍ BUDOVY TZB



NKÚ_HISTORIE

DOKUMENTACE PRO VÝBĚR ZHOTOVITELE

- STAVEBNÍ ŘEŠENÍ + TZB

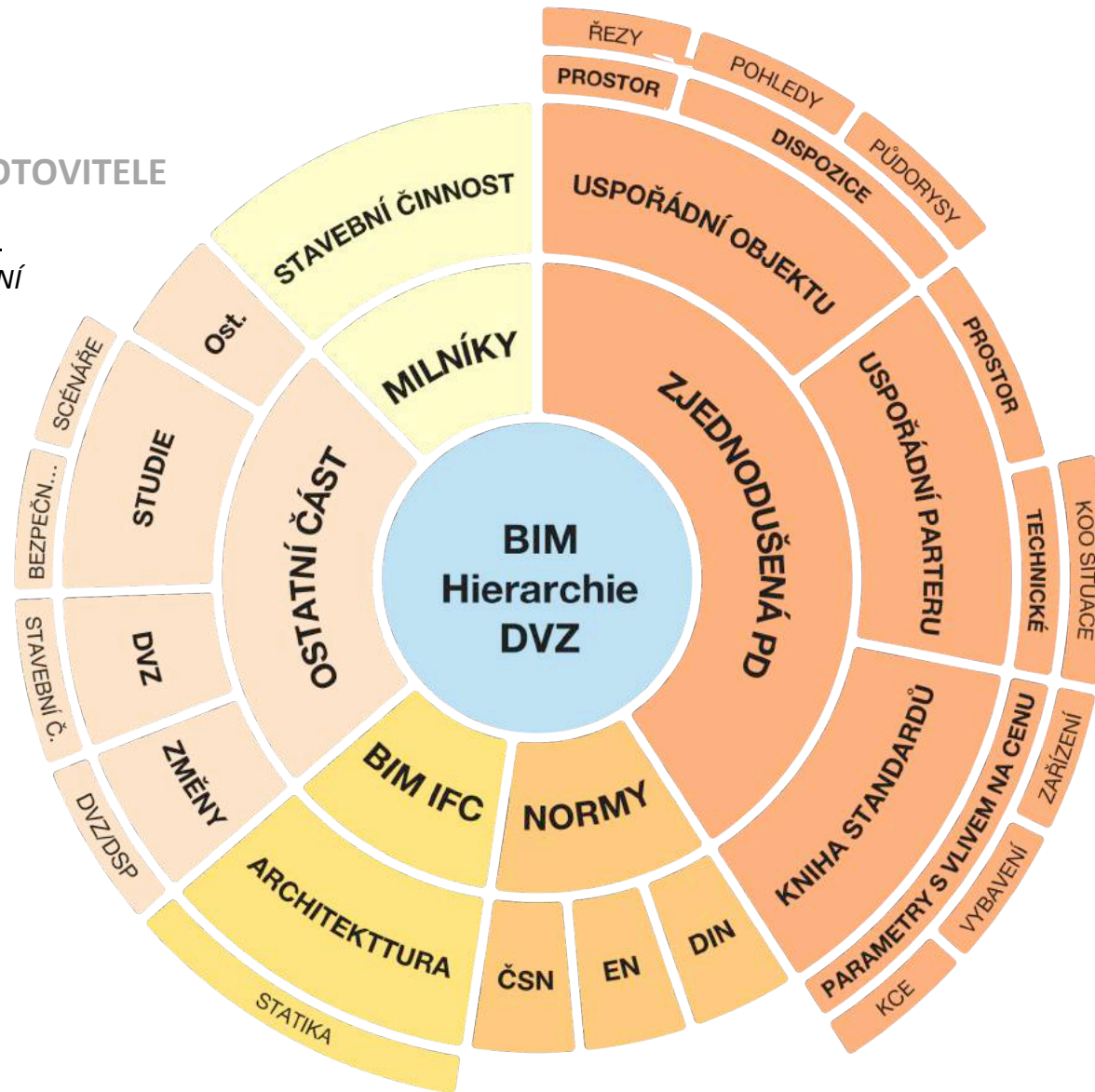


NKÚ_HISTORIE

DOKUMENTACE PRO VÝBĚR ZHOTOVITELE

V DVZ KOMPLEXNÍ SADA INFORMACÍ

- FORMÁT D&B UMOŽŇUJE ZADAT ZÁSADNÍ POŽADAVKY A TY ZDŮRAZNIT
- NUTNOST HIERARCHIE PRIORIT
- ELIMINACE RIZIK KONFLIKTŮ DAT
- ZOBRAZENÁ POUZE ZÁVAZNÁ ČÁST ZD



K ZAMYŠLENÍ



NKÚ_INFORMACE

CÍLE PROJEKTU

(VÝBĚR)

POŽADAVKY INVESTORA

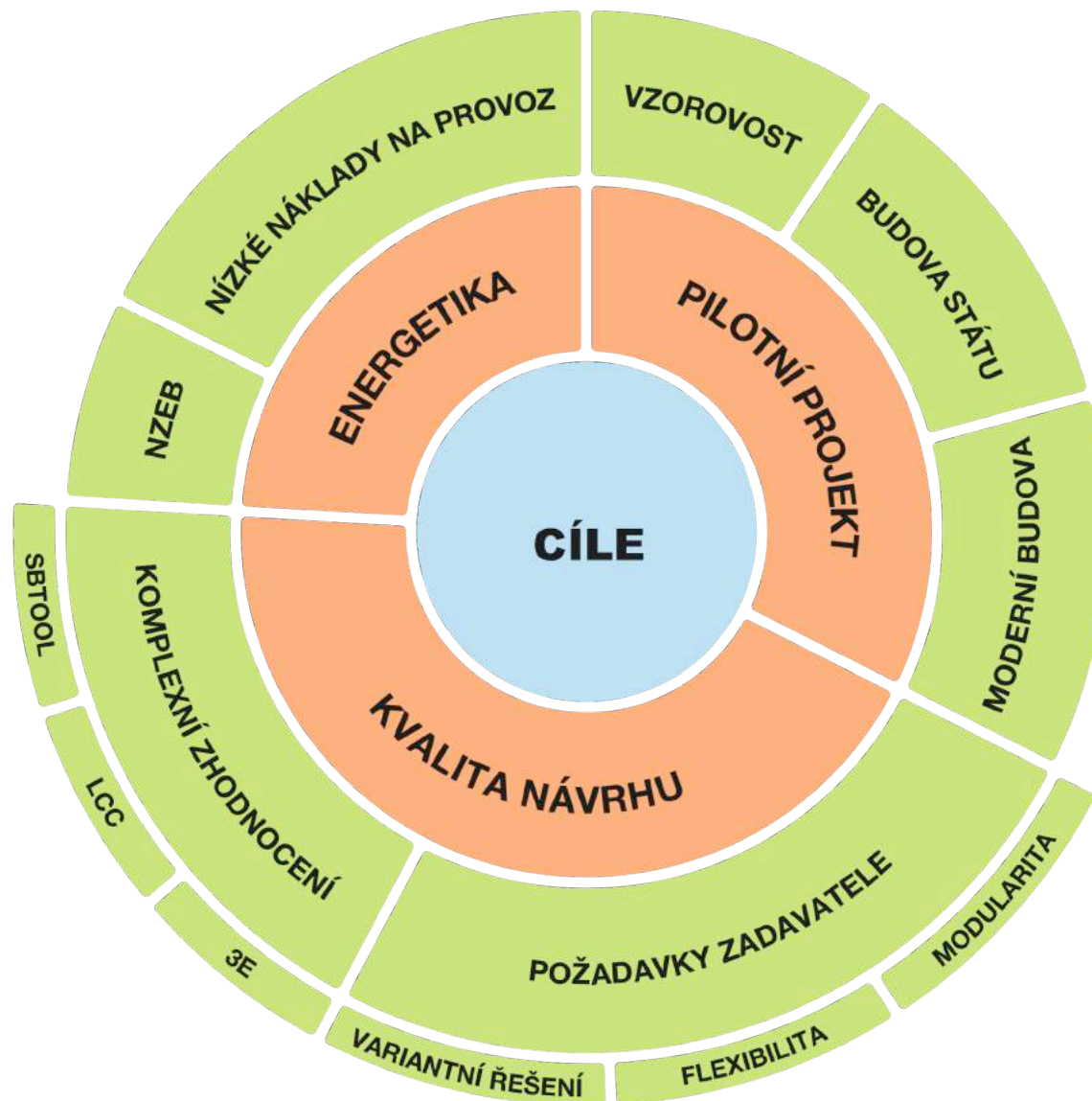
- 3E
- FLEXIBILITA + MODULARITA
- VZOROVÁ BUDOVA STÁNÍ SPRÁVY
- NZEB

VYŽADOVANÁ KVALITA PRÁCE

- ZPRACOVÁNÍ VARIANT
- KOMPLEXNÍ ZHODNOCOVÁNÍ
- 3E (HOSPODÁRNOST, ÚČELNOST, EFEKTIVNOST)

REŠERŠNÍ PRÁCE

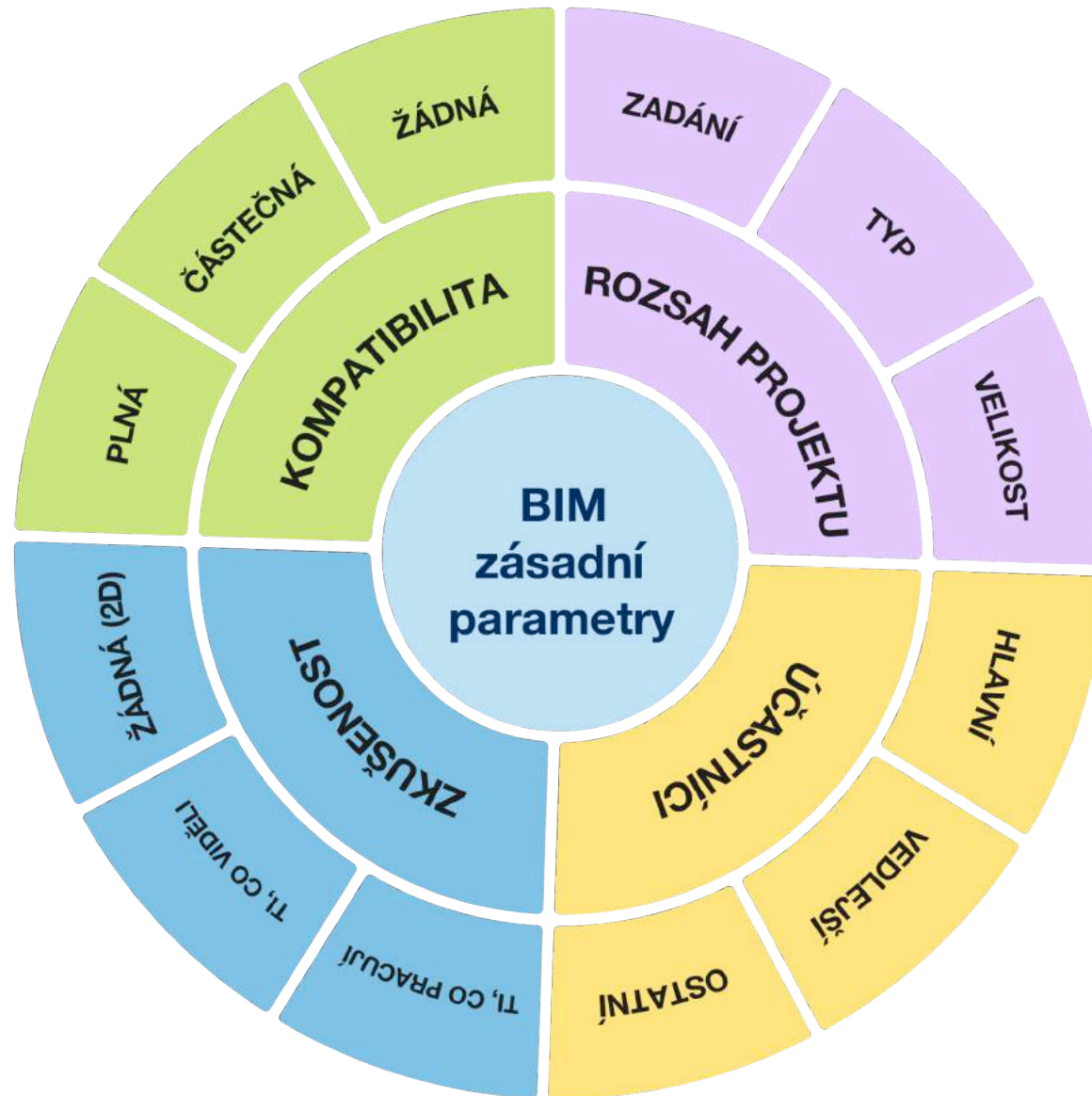
- SOD
- OTEVŘENÉ ZDROJE
- SONDY A STUDIE



NKÚ_INFORMACE

ZÁKLADNÍ PARAMETRY

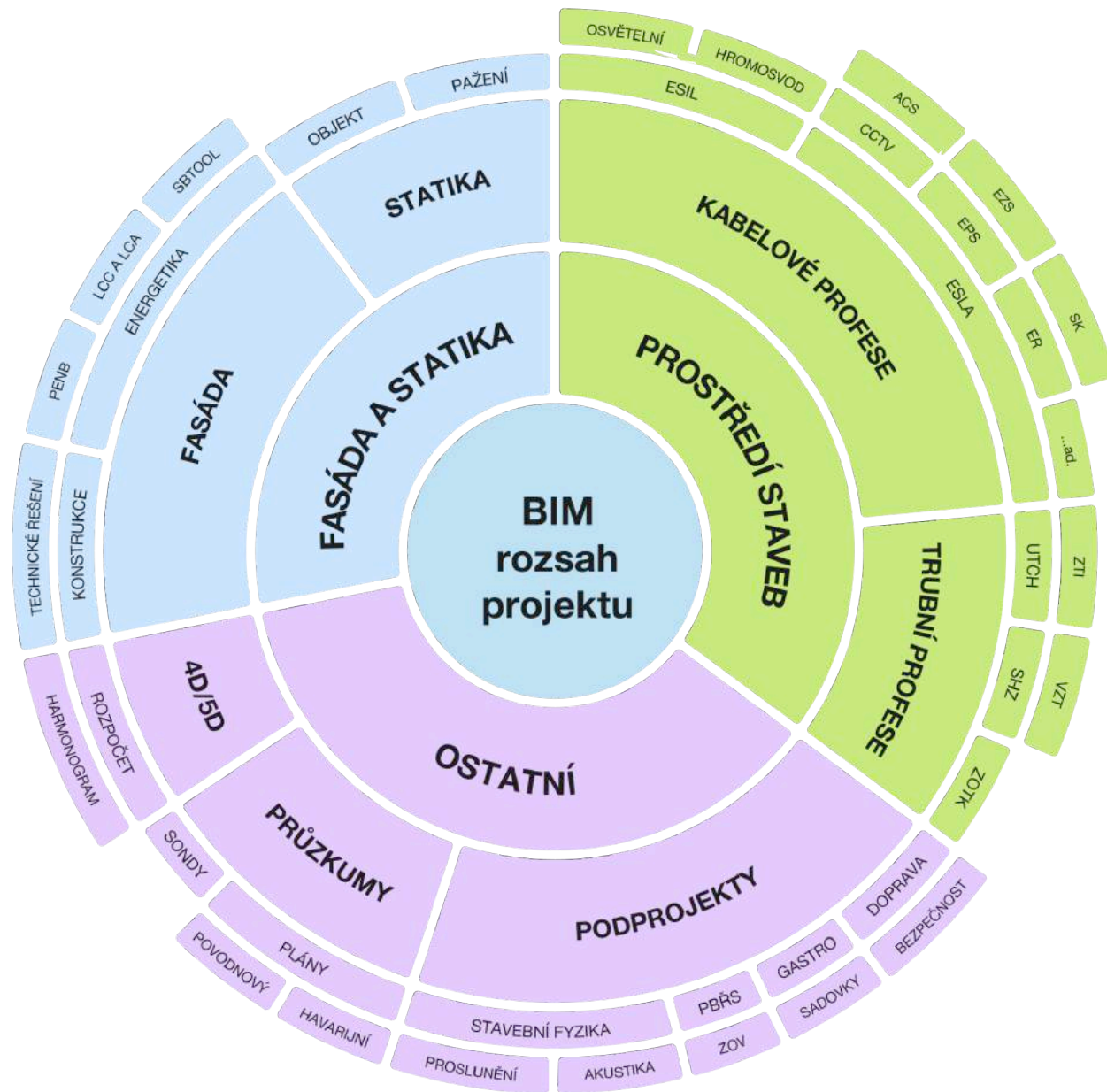
- ROZSAH PROJEKTU
- ÚČASTNÍCI
- ZKUŠENOST
- KOMPATIBILITA



NKÚ_INFORMACE

ROZSAH PROJEKTU

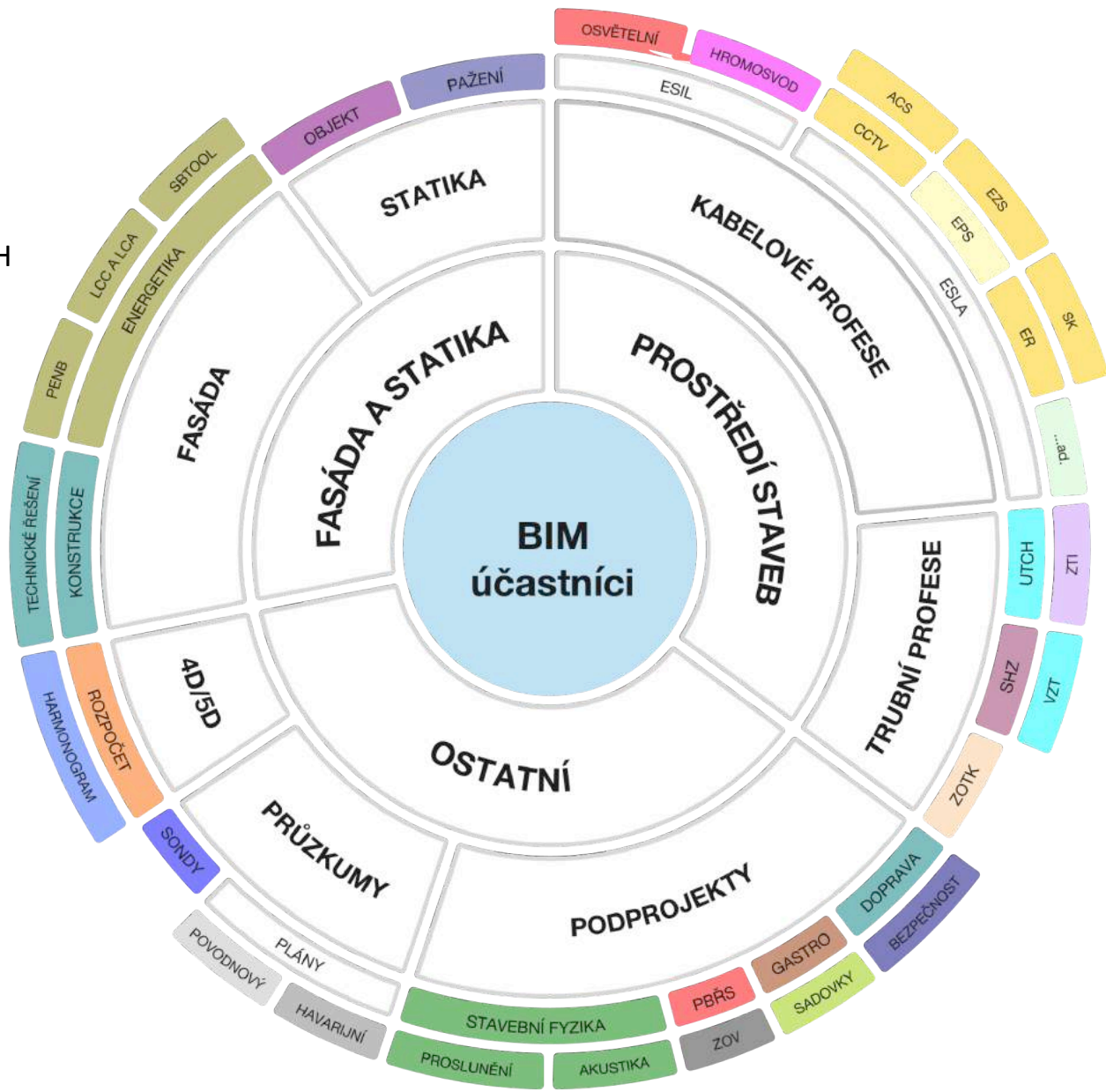
- ROZSAH PROJEKTU CCA DLE VYHLÁŠKY



NKÚ_INFORMACE

ÚČASTNÍCI PROJEKTU

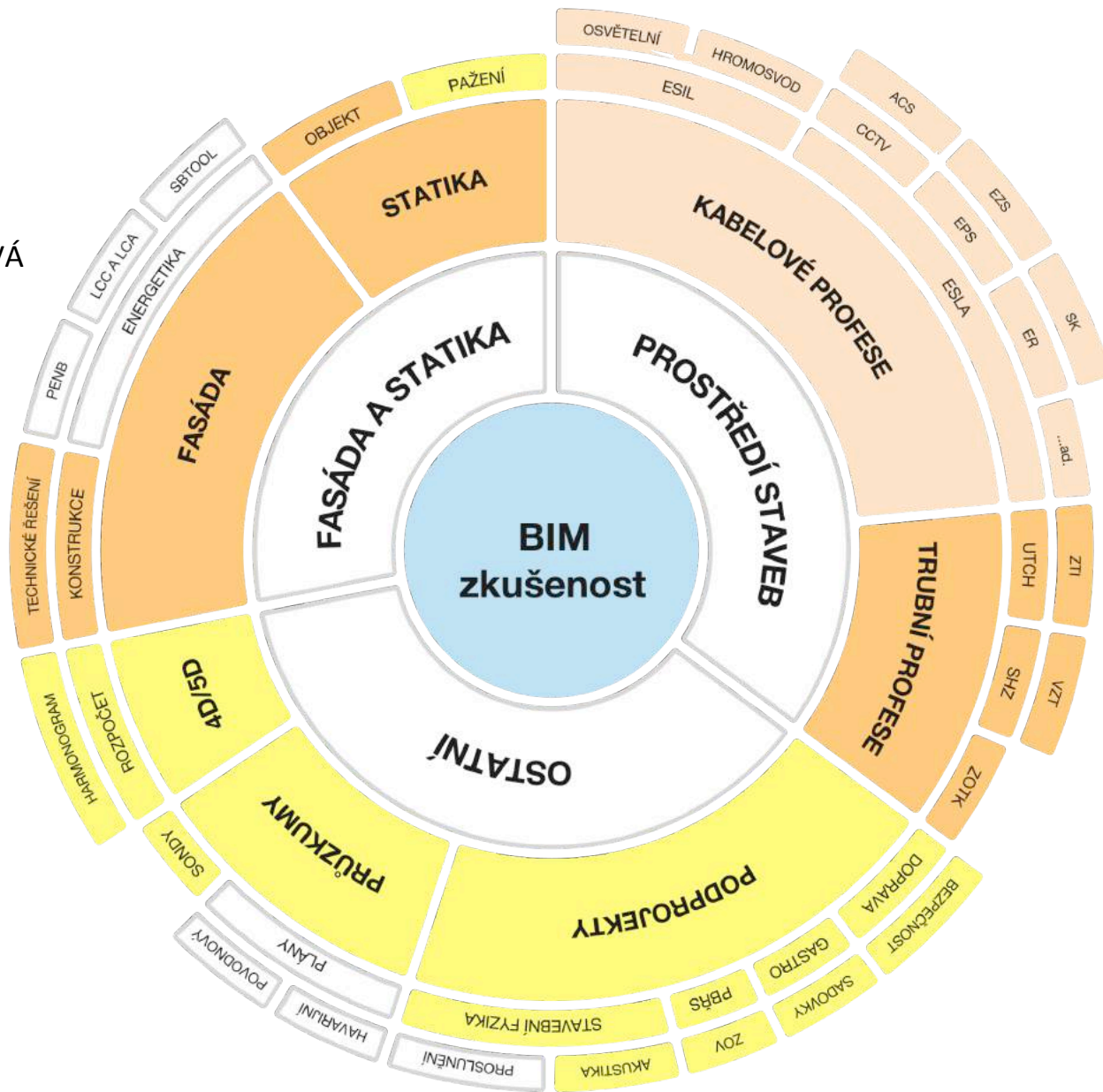
- CO BARVA TO JINÁ OSOBA
- CCA 35 SPOLUPRACUJÍCÍCH OSOB



NKÚ_INFORMACE

ZKUŠENOST

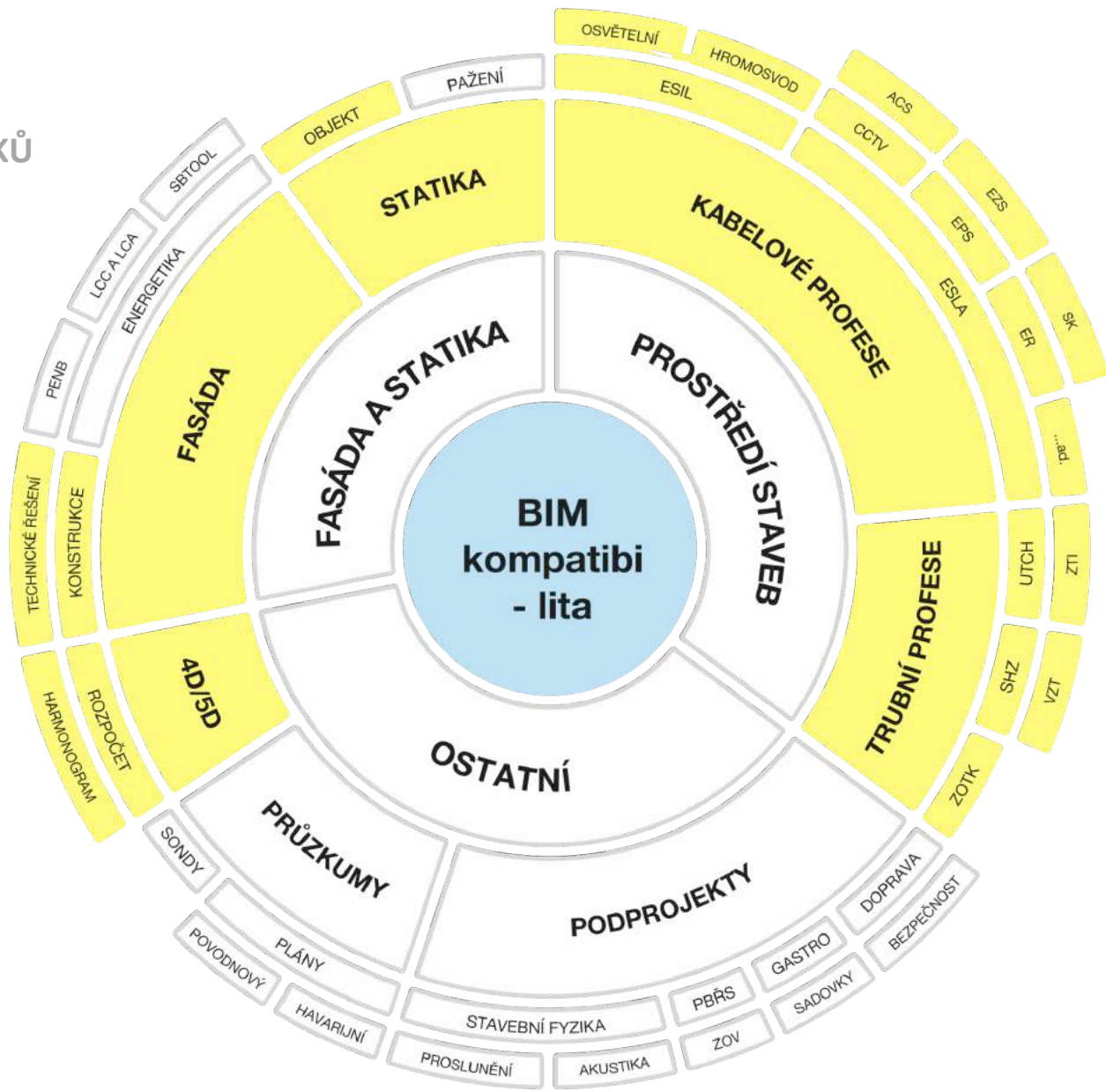
- VELKÁ = SYTĚ ORANŽOVÁ
- MENŠÍ = SVĚTLE ORANŽOVÁ
- MALÁ - ŽÁDNÁ = ŽLUTÁ



NKÚ_INFORMACE

KOMPATIBILITA ÚČASTNÍKŮ

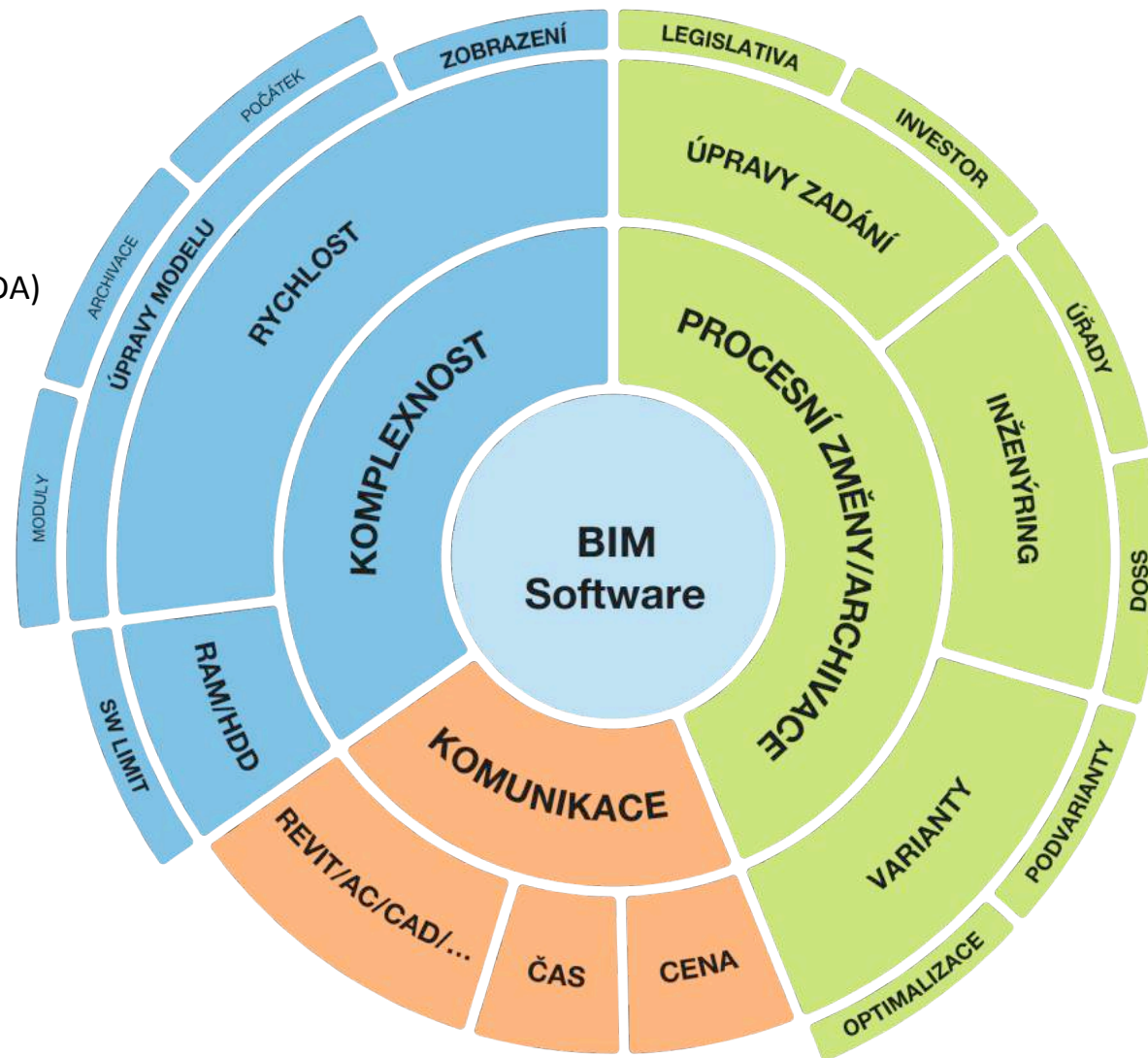
- DANÁ SOFTWAREM
- PLNÁ CHYBÍ
- ČÁSTEČNÁ - ŽLUTĚ



NKÚ_INFORMACE

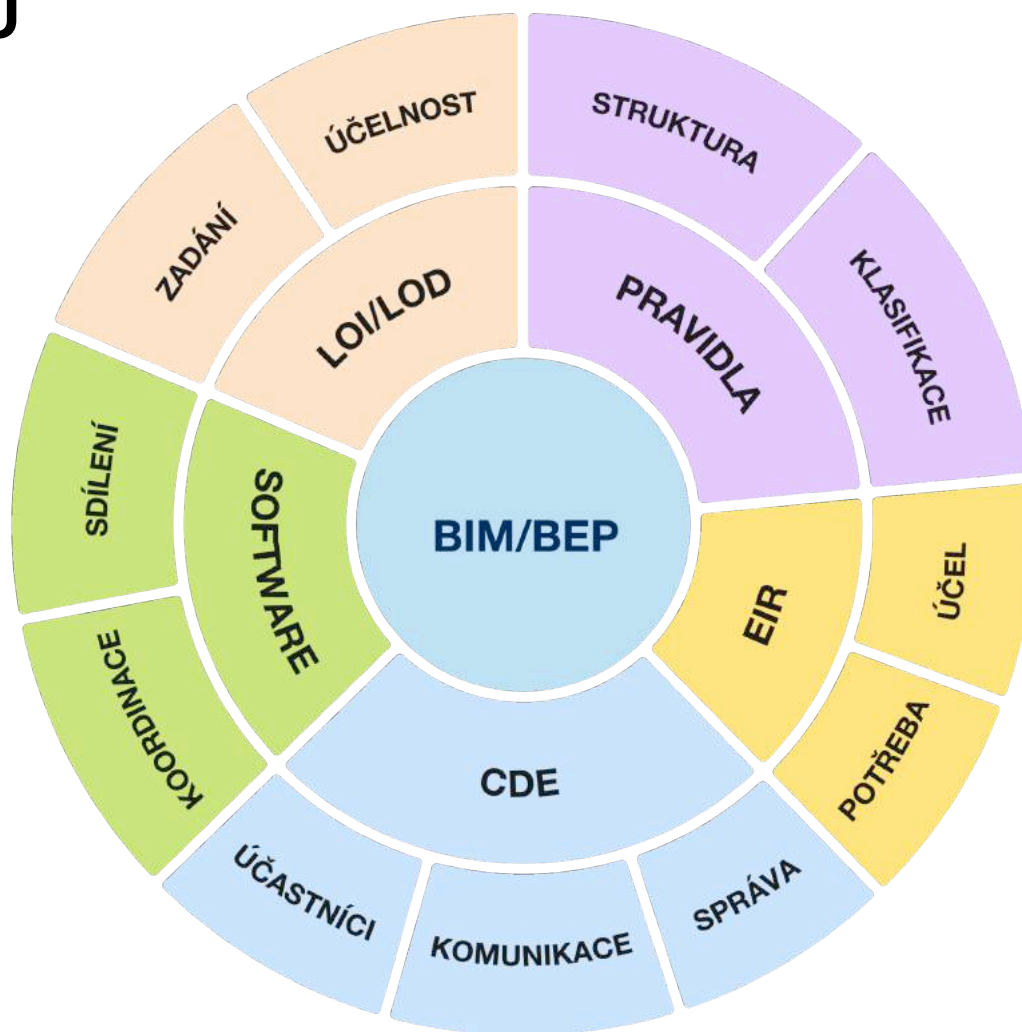
SOFTWARE

- PROCESNÍ ZMĚNY
- KOMUNIKACE (UNIFYING)
- AUTORSKÁ PRÁVA (PRAVDA)
- REÁLNÁ PRÁCE



ZÁDÁVÁNÍ V BIMU

ZAKLADNÍ KÁMEN ÚSPĚCHU





DĚKUJI VÁM ZA POZORNOST