

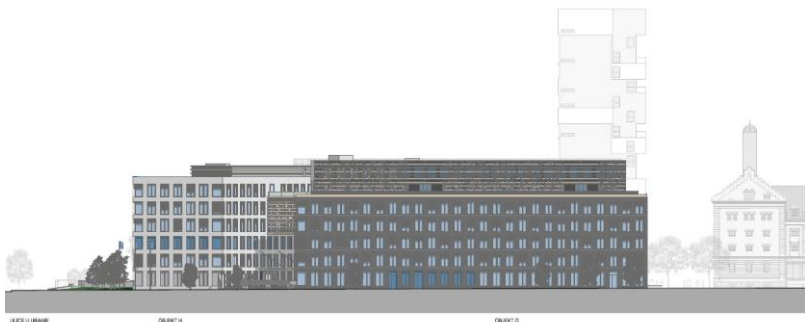


Česká republika
Nejvyšší kontrolní úřad

WORKSHOP PŘESTAVLKY 2018

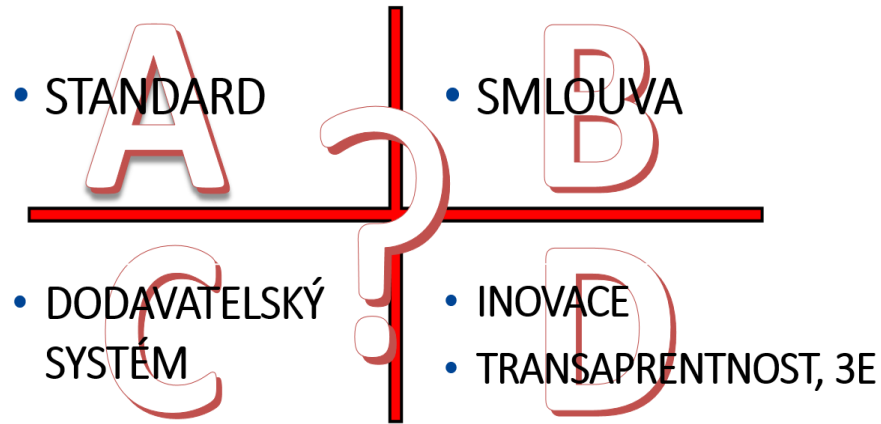
ZKUŠENOSTI SE ZADÁNÍM ZAKÁZKY NA ZHOTOVITELE

Ing. Vladimír Bednář



PŘESTAVLKY, LISTOPAD 2018

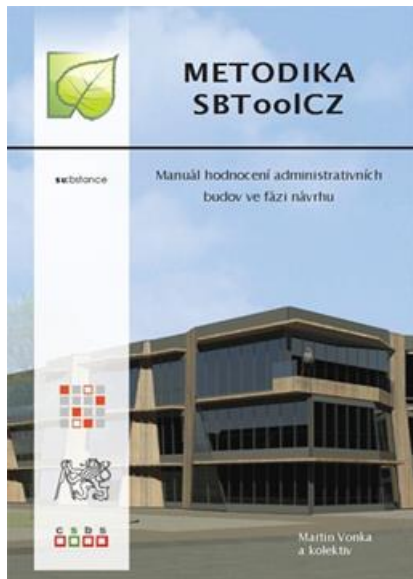
Řešení „neostříleného“ investora



Při řešení této matice jsme spolupracovali s různými konzultanty, počátku zejména se Stavební fakultou ČVUT, později i s INVIN, Klee Consulting, právními poradci (AK Dáňa, JUDr. Holcová), Renomia

V současnosti personál objednatele: M&P (GP) a PM6 (správce stavby)

A. Standard veřejné administrativní budovy



- ✓ Očekávání z optimalizace prováděné **certifikačním nástrojem SBTToolCZ** v projektu NKÚ se bohužel zcela nenaplnila
- ✓ Metodika pro administrativní budovy nebyla aktualizovaná a zůstala nezměněná ve verzi z r. 2011
- ✓ Pokud NKÚ požadoval bronzový certifikát, tak pouze splněním zákonných požadavků na nZEB směřuje realizace k stříbrnému až zlatému certifikátu



... a to je na pováženou

B. Smluvní podmínky



Fédération Internationale des Ingénieurs-Conseils
International Federation of Consulting Engineers



Česká Asociace Konzultačních Inženýrů
Czech Association of Consulting Engineers

- ✓ Použití **vzorových smluv FIDIC** bylo správným rozhodnutím a snad jediným možným s ohledem na obecnou unifikaci v globalizovaném světě a na systémové zavádění FIDIC v ČR.
- ✓ Pokaždé mě však překvapilo, že je nutno dopracovávat řadu konkrétních příloh, např. k nastavení kompetencí. Očekával bych, že vzorové přílohy pro různé typy projektů vytvoří CACE.
- ✓ Zklamání přinesly nové vzory FIDIC 2017 pro RB a YB. Tyto přes očekávání neřeší zavedení BIModelu a BIM protokolu.

C. Dodavatelský systém



- ✓ Výstavbový projekt NKÚ **formou požadavků na výkon a/nebo funkci**, známou také jako Design & Build byl umožněn i předchozím ZZVZ z r. 2006.
- ✓ Odborná veřejnost nejvíce užívá pojem D&B, opisná terminologie ze zákona byla/je téměř neznámá.
- ✓ Problém jsme pocítili v r. 2017 zejména při výběru projektanta.

C. Dodavatelský systém II.

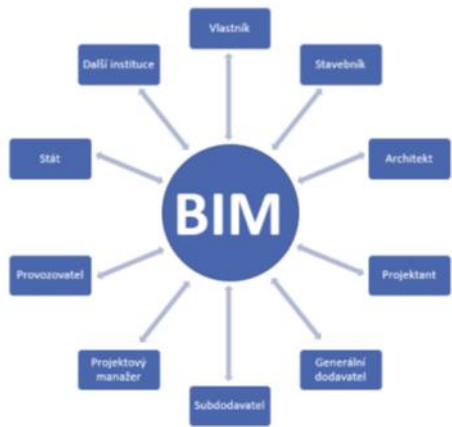
- ✓ Projektování podle těchto požadavků je mnohem náročnější a zdlouhavější (a navíc s BIModelem) než klasická měřená zakázka podle soupisu prací a dodávek
- ✓ PD byla zpracovaná v podstatě na úrovni DPS, aby pak zpětně mohla být rozvolněna doplněním alternativ a obecných požadavků
- ✓ Přesto věřím, že bychom se takto rozhodli znovu, a že toto budeme říkat i po proběhlém řízení na zhotovitele

D. INOVACE, TRANSPARENTNOST, 3E – BIM

- ✓ Uchopení **metody BIM** v projektu NKÚ nebylo vůbec jednoduché. Na trhu je mnoho firem, které pod použitím BIM vnímají pouze 3D model
- ✓ Pokud ale chcete předložit plán BIM (tzv. BEP) začíná dlouhá cesta jeho tvorby. Obsah BEP se pak mění i v průběhu zpracování PD
- ✓ BIM protokol vs. Terminologický slovník

BIM protokol	Česko-anglický výkladový slovník pro BIM v1.1
Správce informací	xxx
BIM koordinátor	2.199 Koordinátor BIM
Informační manažer	2.240 Manažer informací

D. INOVACE, TRANSPARENTNOST, 3E - BIM II.



- ✓ Odpovědnost ve vztahu k BIModelu podle BIM protokolu

Do části 9. by mělo být vloženo ustanovení, že člen projektového týmu může provést úpravu BIModelu v části STATIKA pouze s odsouhlasením příslušné autorizované osoby, která je zpracovatelem (samostatné) části STATIKA.

- ✓ Kompetence dodavatele podle BIM protokolu (Koncepce BIM)

V části 5. POVINNOSTI DODAVATELE je mj. uvedeno: ... *zajistit, aby **Společné datové prostředí** bylo k dispozici ... ostatním členům projektového týmu*

... CDE by ale měl být u objednatele

D. INOVACE, TRANSPARENTNOST, 3E - BIM III.

- ✓ Definice podle BIM protokolu:

Informační manažer je osobou určenou dodavatelem, vykonává roli informačního manažera a odpovídá za plnění úloh přiřazených informačnímu manažerovi. Jedná se zpravidla o zástupce dodavatele v projektovém týmu.

- ✓ Definice podle terminologického slovníku:

*2.240 **Manažer informací (IM)** je klíčová Role v BIM zodpovědná za zřizování/spravování procesů výměny informací v rámci projektů. Tato role - ať už je vykonávána nezávisle nebo ji vykonává Vedoucí projektant - zajišťuje dodání Požadovaného výstupu projektu v závislosti na Požadavcích zadavatele na informace. Podle CIC BIM protokolu je MI odlišný od Koordinátora BIM a nemá žádné povinnosti, vztahující se k návrhu nebo Managementu modelu*

D. INOVACE, TRANSPARENTNOST, 3E - LCC

- ✓ Uchopení **metody posuzování nákladů životního cyklu (LCC)** v projektu NKÚ nebylo vůbec jednoduché, přes platnost ZZVZ od r. 2016 nejsou tyto metodiky pro budovy vytvořené, jejich vytvoření není MMR zadáno ani plánováno
- ✓ Použitá metodika v projektu NKÚ pro hodnocení projektů zhotovitelů (2. hodnotící kritérium) vychází z Národního kalkulačního nástroje - zpracovala Stavební fakulta ČVUT.
- ✓ Metodika je však schematická, nevyužívá zpracovaný BIM model - vytváří si vlastní. Určující hledisko však byl čas.



- ✓ Dne 20.11. t.r. proběhl 1. diskusní workshop agentury ČAS k zavádění BIM v ČR pro recenzenty
- ✓ Projekt sídla NKÚ = pilotním projektem pro pozemní stavby
- ✓ Kromě již v prezentaci uvedených podnětů jsem seznal, že prosazení BIM koncepce do stavebnictví v ČR nebude snadné
- ✓ Přesto **velmi fandím odhodlání všech členů pracovních skupin a zvláště p. Nechybovi**

Berte prosím uvedené poznámky jako projev otevřenosti, kterou si na dnešním WS můžeme dovolit.

Děkuji za pozornost



Vladimír Bednář | vladimir.bednar@nku.cz